



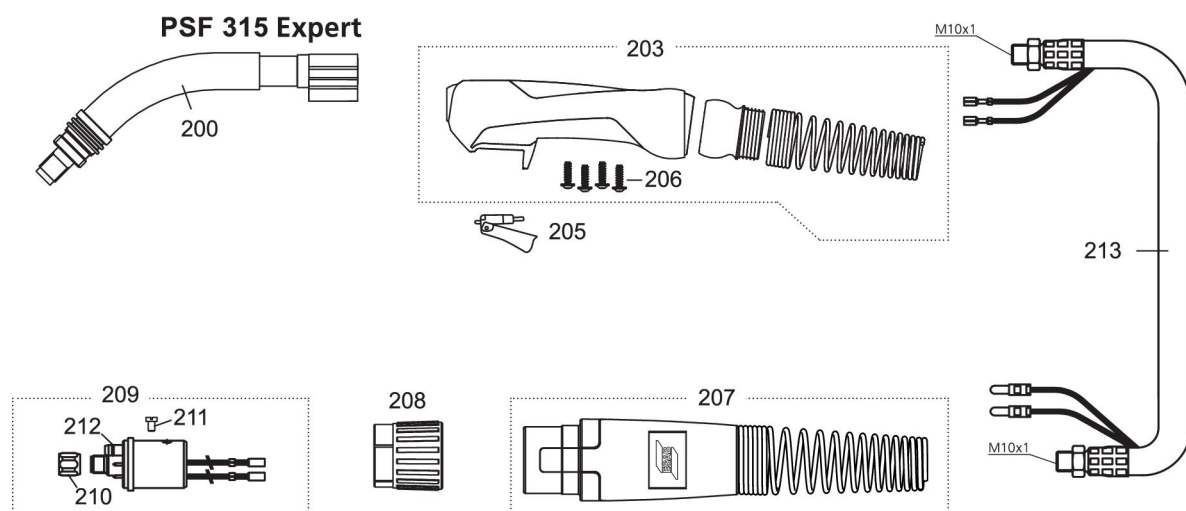
# ***PSF 315 Expert***



# RESERVDELSFÖRTECKNING

## PSF 315 Expert

Item	Ordering no.	Denomination	PSF 315 Expert
200	0700 025 006	Torch neck PSF 315 Expert	X
203	0700 025 909	Handle cpl. Expert	X
205	0700 025 903	Trigger, yellow, 2-poles	X
206	0700 025 904	Screw for handle	X
207	0700 025 907	Cable support cpl., large, G	X
208	0700 025 951	Adaptor nut	X
209	0700 200 101	Central connector G	X
210	0700 200 098	Liner locking nut	X
211	0700 025 952	Cylinder head screw M4 × 6	X
212	0700 025 953	O-ring 4.0 × 1.0 mm	X
213	0700 025 957	Coaxial cable, 3 m	
	0700 025 958	Coaxial cable, 4 m	
	0700 025 959	Coaxial cable, 5 m	



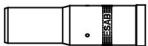
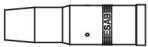

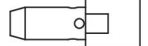


---

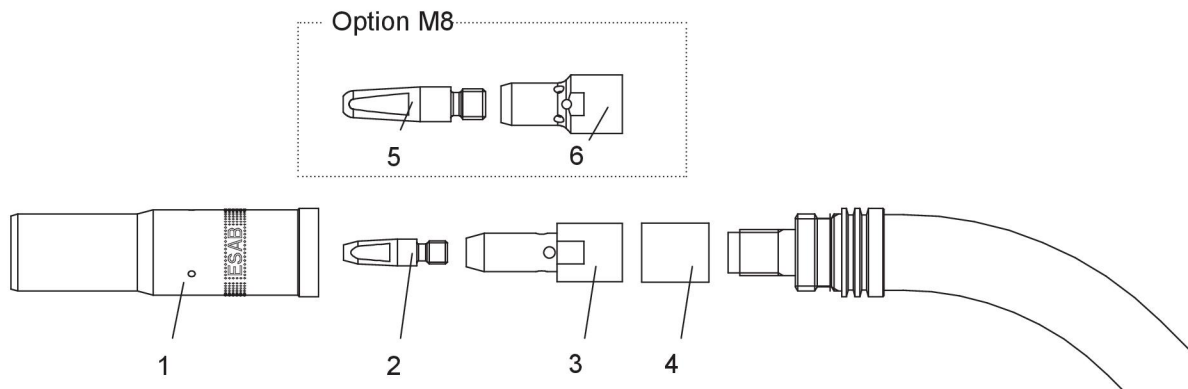
# SLITDELAR

---

## PSF 315 Expert

Fetstil = standardleverans. För kontaktmunstycken, se tabellen med kontaktmunstycken.

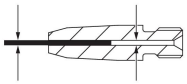
Ordering no.	Denomination	Notes	Ø	Length	
0458 464 882	Gas nozzle	Standard	16 mm	80 mm	
0458 465 882	Gas nozzle	Conical	14 mm	80 mm	
0458 470 882	Gas nozzle	Straight	19 mm	80 mm	
0366 394 001	Tip adaptor M6			40.6 mm	
0460 819 001	Tip adaptor M8 Cu			31.6 mm	
0700 025 851	Tip adaptor M8 brass			31.6 mm	
0366 397 002	Insulation bushing				

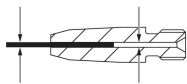


1. Gasmunstycke
2. Kontaktpets M6 x 27
3. Kåpadapter M6

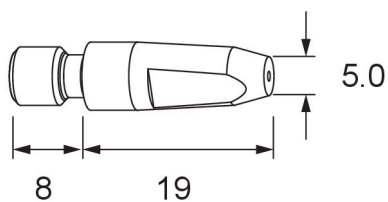
4. Isoleringsbussning
5. Kontaktpets M8 x 37
6. Kåpadapter M8

## Kontaktspetsar för PSF 315 Expert

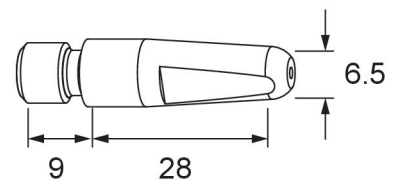
PSF 315 Expert	Gas / wire Ø		
	CO <sub>2</sub>	Mix/Ar	
0468 500 001	0.6	-	W0.6 / 0.8
0468 500 002	-	0.6	W0.8 / 0.9
0468 500 003	0.8	-	W0.8 / 1.0
0468 500 004	0.9	0.8	W0.9 / 1.1
0468 500 005	1.0	0.9	W1.0 / 1.2
0468 500 006	1.2	-	W1.2 / 1.4
0468 500 007	1.2	1.0	W1.2 / 1.5
0468 500 008	1.4	1.2	W1.4 / 1.7

PSF 315 Expert	Gas / wire Ø		
	CO <sub>2</sub>	Mix/Ar	
0468 502 003	0.8	-	W0.8 / 1.0
0468 502 004	0.9	0.8	W1.0 / 1.1
0468 502 005	1.0	0.9	W1.0 / 1.2
0468 502 006	1.2	-	W1.2 / 1.4
0468 502 007	1.2	1.0	W1.2 / 1.5
0468 502 008	1.4	1.2	W1.4 / 1.7

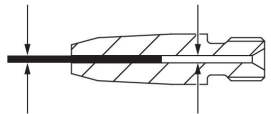
**M6 × 27**



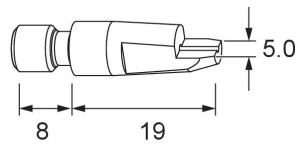
**M8 × 37**



## Kontaktspets M6

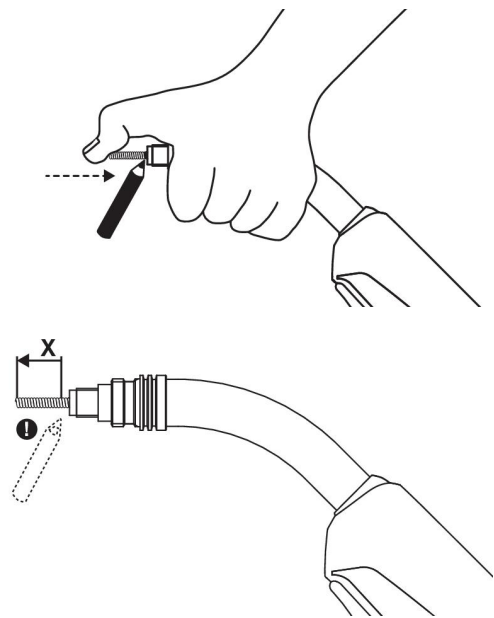
Contact tip	Gas / wire Ø		
	CO <sub>2</sub>	Mix/Ar	
M6			
0468 501 002	-	0.6	W0.8 / 1.0
0468 501 003	0.8	-	W0.9 / 1.1
0468 501 004	0.9	0.8	W1.0 / 1.2
0468 501 005	1.0	0.9	W1.2 / 1.5

### Nib M6

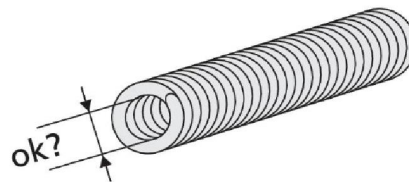


## Montera en trådledare av stål

1. Ta bort hylsmuttern från centralanslutningen, ta bort gasmunstycket, kontaktpetsen och munstyckshållaren från brännaren.
2. Sätt i trådledaren genom centralanslutningen och lås fast den med hylsmuttern.
3. Tryck försiktigt tillbaka den främre delen av trådledaren i brännaren så långt det går utan att använda våld. Markera slutet av brännarhalsen på trådledaren.
4. Kapa ledaren till rätt längd med en projektil "X" mätt från märkningen som visas på bilden.

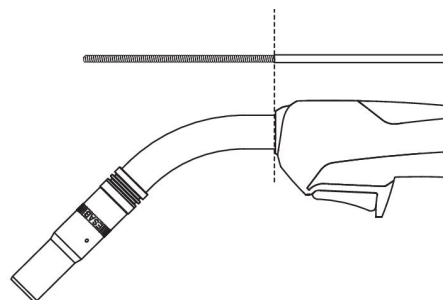


Ta bort ledaren från brännaren och jämna försiktigt ut dess främre ände. Slipa vid behov ned kanterna. Se till att det inre hålet är helt öppet.



För isolerade ledare tar du bort isoleringen vid den främre änden så att återstående isolering slutar ungefär vid brännarhandtagets främre ände.

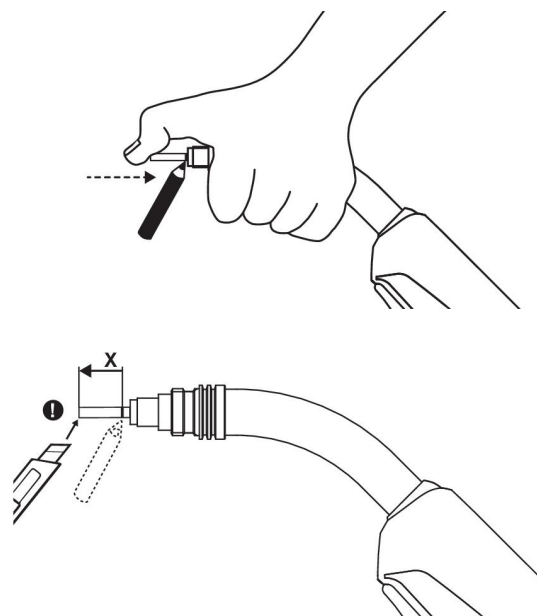
Sätt tillbaka ledaren och lås fast den med hylsmuttern. Montera all utrustning på brännarhalsen.



Skärlängd	
Svetspistol	Projektil "X"
PSF 315 Expert	16 mm

## Montera en trådledare av plast

1. Ta bort hylsmuttern från centralanslutningen, ta bort gasmunstycket, kontaktpetsen och munstyckshållaren från brännaren.
2. Sätt i trådledaren genom centralanslutningen och lås fast den med hylsmuttern.
3. Tryck försiktigt tillbaka den främre delen av trådledaren i brännaren så långt det går utan att använda våld. Markera slutet av brännarhalsen på trådledaren.
4. Kapa ledaren till rätt längd med en projektil "X" mätt från märkningen som visas på bilden. Fasa av ledaren något i den främre änden efter att ledaren har skurits till rätt längd.



### OBSERVERA!

Om ledaren har en främre ände i brons ska du först kapa plastledaren till lämplig längd och låta bronsledaren sticka ut cirka 40-50 mm från brännarhalsen. Fäst bronsledaren i den främre delen av plastledaren och kapa först därefter den här ledarenheten till exakt längd.

Kapa av den främre änden av ledaren med ett prydligt snitt och fasa av kanterna (till exempel med en pennvässare) om det är svårt att föra in ledaren i brännaren.



Montera all utrustning på brännarhalsen.

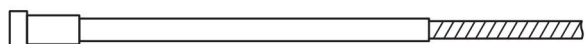
Skärlängd	
Svetspistol	Projektil "X"
PSF 315 Expert	13 mm

---

## Stålleddare

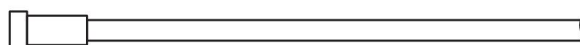
Fetstil = standardleverans

Ordering no.	Ø	Length	Notes	PSF 315 Expert
0700 200 085	0.8–1.0	3 m	Blue	X
0700 200 086	0.8–1.0	4 m	Blue	X
0700 025 800	0.8–1.0	5 m	Blue	X
0700 200 087	1.0–1.2	3 m	Red	<b>X</b>
0700 200 088	1.0–1.2	4 m	Red	<b>X</b>
0700 025 801	1.0–1.2	5 m	Red	<b>X</b>



## PTFE-ledare

Ordering no.	Ø	Length	Notes	PSF 315 Expert
0700 200 089	0.8–1.0	3 m	Blue	X
0700 200 090	0.8–1.0	4 m	Blue	X
0700 025 811	0.8–1.0	5 m	Blue	X
0700 200 091	1.0–1.2	3 m	Red	X
0700 200 092	1.0–1.2	4 m	Red	X
0700 025 812	1.0–1.2	5 m	Red	X



## PA-ledare med främre ände i brons

Ordering no.	Ø	Length	Notes	PSF 315 Expert
0700 025 816	0.8–1.0	3 m	Anthracite	X
0700 025 817	0.8–1.0	4 m	Anthracite	X
0700 025 818	0.8–1.0	5 m	Anthracite	X
0700 025 819	1.2–1.6	3 m	Anthracite	X
0700 025 820	1.2–1.6	4 m	Anthracite	X
0700 025 821	1.2–1.6	5 m	Anthracite	X

