

# TRANSFER OIL PRESENTERAR

## MONTAGEINSTRUKTIONER



Köldmedieslangar av plast

***ahlsell***

# MONTAGEINSTRUKTIONER

## Så monteras en Rotalockanslutning



Placera Rotalockkopplingens hona nära hananslutningen så att det blir lätt att skruva fast den.

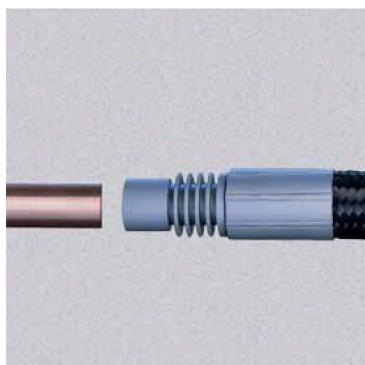


Skruva medurs för hand de första gängvarven på hanen.

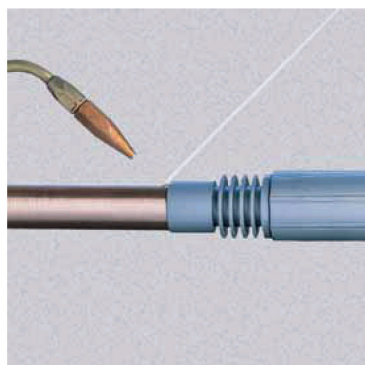


Dra fast så att kopplingen blir tät med lämplig nyckel och mothåll.

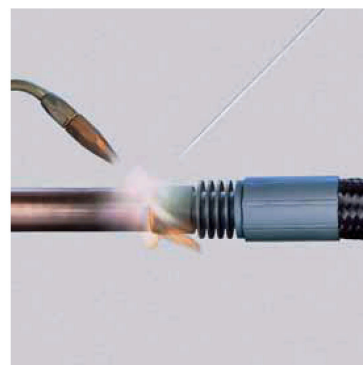
## Så monteras en löd-anslutning



Sätt ett kopparrör av lämplig dimension i lödanslutningen



Värm lödanslutningen och kopparröret så att tillsatsmaterialet börjar smälta



Gör lödningen klar genom att tillföra lödmaterial runt hela anslutningens omkrets

# MONTAGEINSTRUKTIONER

## Montageinstruktion för 2 mm Quadraslang med presskopplingar



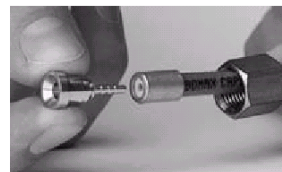
Klipp 2 millimeters Quadra-slangen till önskad längd med kapillärörssaxen RXA004.



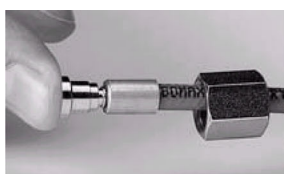
Trä muttern på slangens ände och se till så att den sitter med gängorna vända åt rätt håll.



Trä på aluminiumhylsan och se till så att den är helt på med slangens ände i linje med hylsans kant.



Montera flareanslutningsnippeln i slangens ände.



Kontrollera att nippeln är helt införd i slangens ände.



För manschetthylsan så långt mot nippeln som möjligt utan att nippeln flyttar sig.



Krymp aluminiumhylsan med handtangen RXA003. När korrekt deformation uppnåtts kommer tången att öppnas automatiskt.



Montaget är klart och muttern kan föras över hylsan. Kontrollera att allting sitter på rätt plats och att hela aluminiumhylsan är påverkad av krympningen.

## Montageinstruktion för 4 mm Quadraslang med presskopplingar



Klipp 4 millimeters Quadra-slangen till önskad längd med kapillärörssaxen RXA004.



Trä på aluminiumhylsan (på grund av sin konstruktion kan den bara monteras på ett sätt).



Montera mutter och nippel samtidigt i slangens ände.



För manschetthylsan så långt mot nippeln som möjligt utan att nippeln flyttar sig.



Krymp aluminiumhylsan med hydraultangen RXA005. Öppna tången genom att sätta den i öppna/stand by läge, (symbolen <-||-> skall stå i linje med 0 symbolen på handtaget), och sätt hylsan på rätt sätt i presskäftarna.



Sätt tången i pressläge genom att linjera symbolen ->||<- med 0 symbolen på handtaget och krymp hylsan. Korrekt deformation är uppnådd när tången frigör sig och handtaget gått på tomgång.



Sätt tången i öppna/standbyläge och dra ut slangens ände.



Montaget är klart och muttern kan föras över hylsan. Kontrollera att allting sitter på rätt plats och att hela aluminiumhylsan är påverkad av krympningen.

# MONTAGEINSTRUKTIONER

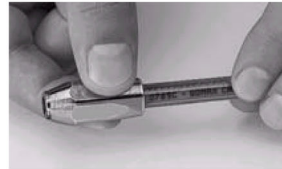
## Montageinstruktion för 4 mm Quadraslang med återanvändbara kopplingar



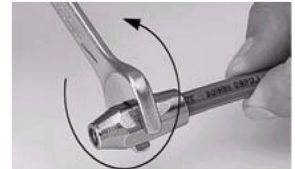
Klipp 4 millimeters Quadraslangen till önskad längd med kapillärrörs-saxen RXA004.



Tryck hylsan över slangen



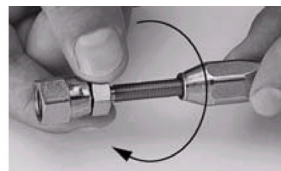
Skruva moturs för hand de första gängvarven.



Håll slangen stadigt och fortsätt att skruva moturs tills hylsan är i linje med slangen



Montera hylsan i slangen



Skruva medurs för hand de första gängvarven.



Fortsätt att skruva medurs med en lämplig nyckel och ett mothåll så långt det går



Efter kontroll att allting sitter på rätt plats är monterat färdigt.